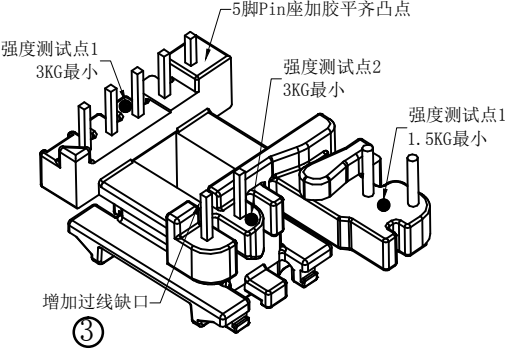
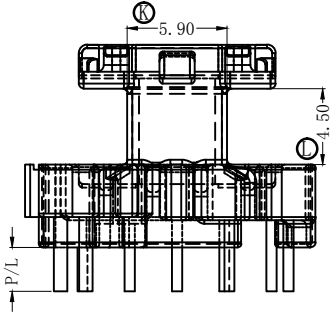
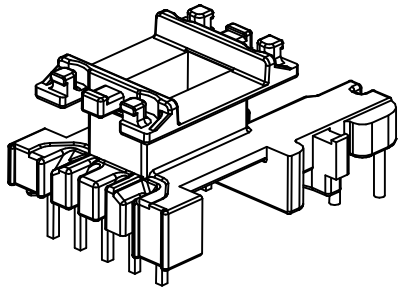
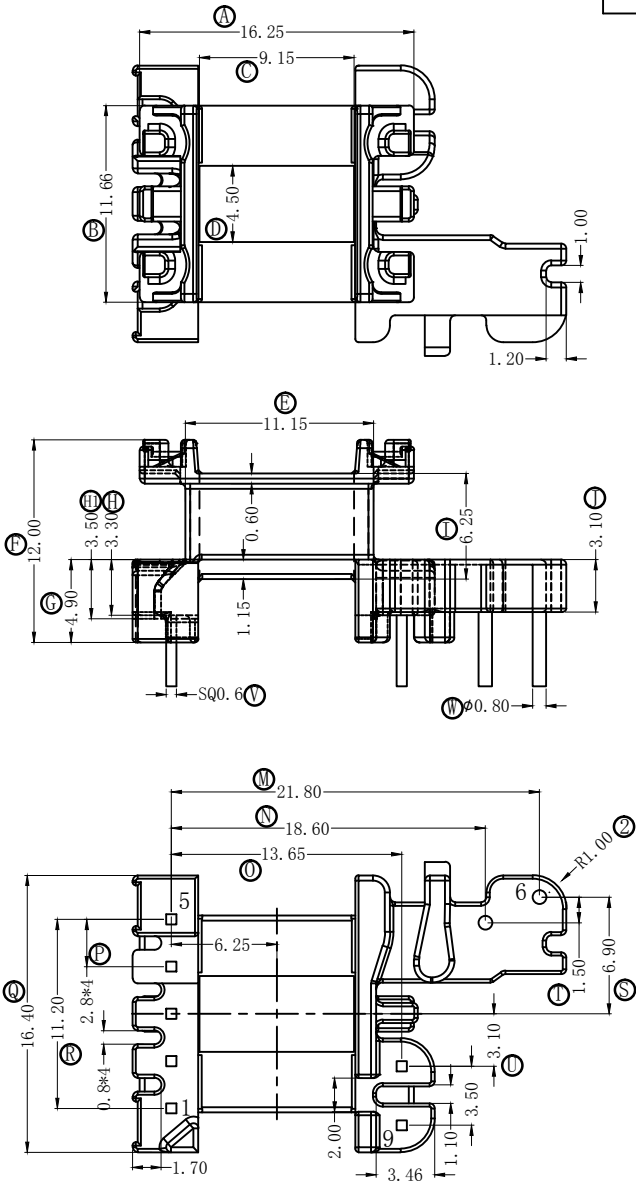


A/2	Ⓐ 尺寸由3.0改为3.5	2019. 01. 16
	Ⓛ 尺寸由2.6改为3.1	2019. 01. 16
A/3	Ⓛ 5脚Pin座加胶平齐凸点	2020. 07. 30
	Ⓢ 处增加2.0过线缺口	2020. 07. 30

REV.	REVISIONS REC.	DATE
A/1	① 处Pin座加高0.2	2018. 08. 07
	② 处原R2.0改为R1.0	2018. 08. 07
A/2	Ⓕ 尺寸由11.5改为12.0	2019. 01. 16
	Ⓖ 尺寸由4.4改为4.9	2019. 01. 16
	Ⓗ 尺寸由2.8改为3.3	2019. 01. 16



焊后Pin拉力规定：
 第5Pin拉力按不小于4.0KG；
 第4Pin拉力按不小于3.5KG；
 其余Pin拉力不小于3KG；

 深圳市搏思康电子有限公司
 SHENZHEN BOSCOM ELECTRONICS CO., LTD

ADDRESS 深圳市观澜街道石马径社区君新路石三工业区146号

TELEPHONE 0755-28032969 28032970 28032971

FAX 0755-28032965

型 号 MODEL NAME		产品编号 DRAWING NO
EE1610 (5+4P)		B-16115
MATERIAL	PM-9630	PIN MATERIAL: 符合ROHS/HF要求
SCALE	FIT	CP WIRE 符合UL94V-0标准
DRWN BY	30/07/2020	TOLERANCE
DESIGNED	庄永委	0<L≤4 ±0.10
APPROVED		4<L≤16 ±0.2
		16<L≤64 ±0.30
		x>64 ±0.40

壁厚: ±0.06
 PIN径: ±0.02